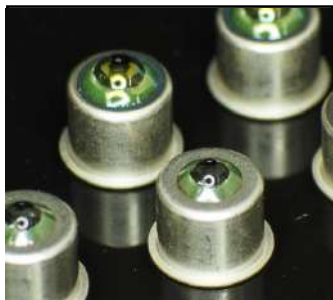


# レンズキャップ / フラットウィンドウキャップ

## LENS CAP / FLAT WINDOW CAP

レンズキャップ/フラットウィンドウキャップは、ガラス製のレンズ、または平板ガラスを金属製の缶に接合したTOパッケージ用の製品です。弊社では、お客様のご要求仕様に合わせて最適な設計のキャップ製品を提案しており、特に光通信分野の厳しい環境試験もクリアする高信頼性部品として、幅広いお引き合いをいただいております。

また、小型化や高出力化などの市場の動きに合わせて新製品開発にも力を入れており、多様化するニーズにお応えできるよう全社で積極的に取り組んでおります。標準品・カスタム品問わず、お気軽にお問合せください。



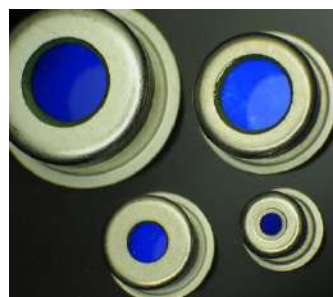
**ボールレンズキャップ**  
(Ball Lens Cap)

ボールレンズキャップは、ボールレンズをシールガラスを用いてコパールや50NiFe等の金属缶に接合したタイプのキャップです。主に発光素子の気密パッケージに用いられており、弊社では主に光通信向けとしてレンズ径φ1.5、2.0の標準品を取り揃えております。



**熔融レンズキャップ**  
(Fused Lens Cap)

熔融レンズキャップは、レンズ部分を直接金属缶に溶着したタイプのキャップです。球レンズキャップに比べ結合効率は劣りますが、シールガラスが不要なため、ボールレンズキャップよりも外径の小さいキャップを製作することが可能です。



**フラットウィンドウキャップ**  
(Flat Window Cap)

フラットウィンドウキャップは、シールガラスを用いて平板のガラスを金属缶に接合したタイプのキャップです。適切なシールガラスを用いることでホウケイ酸ガラス以外にも様々な窓材を選択可能で、石英、サファイア、Si、Geなども接合可能です。

### ●特徴

高信頼性  
高気密性

気密性： $1 \times 10^{-9} \text{Pa} \cdot \text{m}^3/\text{s}$ 以下  
TC(-55 $\leftrightarrow$ +125 $^{\circ}\text{C}$ )2000cyc、HHT(85 $^{\circ}\text{C}$ 85%)2000hrクリア  
鉛フリー等、環境対応可能

豊富な  
標準製品

TO-56やTO-46(TO-18)、TO-52、TO-38など、代表的なサイズの各種キャップを標準製品としてラインナップ。 ※詳細は裏面参照

カスタム対応

要求仕様に合わせて、サイズや材質、ARやフィルター等の光学コーティングのカスタム設計が可能。用途に応じた最適な光学設計を提案します。

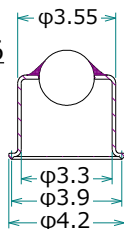
お問い合わせは…  
新製品開発部  
〒224-0053 神奈川県横浜市都筑区池辺町 4207  
TEL(045)930-1817 FAX (045)930-1820  
URL : <http://www.yama-ph.co.jp> (お問合せフォーム)

本製品情報は予告なしに変更する場合があります。

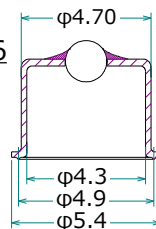
# レンズキャップ / フラットウィンドウキャップ LENS CAP / FLAT WINDOW CAP

弊社では、TO-56やTO-46、TO-52サイズの各種キャップを代表的な標準製品として取り揃えております。また、お客様のご要望に応じたカスタム対応も承りますので、お気軽にお問合せ下さい。

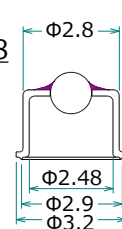
## ボールレンズキャップ (BALL LENS CAP) TO-56



## TO-46



## TO-38



缶材質 : 50NiFe

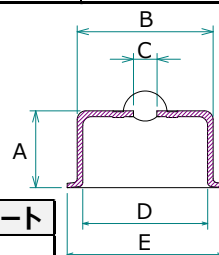
レンズ : BK7、TAF3、High Index Type

Cap type	Glass type	Typical index			レンズ径	ARコート	Pbフリー
		nd	1310nm	1550nm			
TO-56	BK7	1.51680	1.50358	1.50065	φ1.5	○	○
	TAF3	1.80420	1.77961	1.77553	φ2.0		
	High Index	2.00069	1.95038	1.94511	φ1.5		
TO-46	BK7	1.51680	1.50358	1.50065	φ1.5	○	○
TO-38	TAF3	1.80420	1.77961	1.77553	φ1.2		
	High Index	2.00069	1.95038	1.94511	φ1.2		

## 溶融レンズキャップ (FUSED LENS CAP)

缶材質 : コパール

レンズ : ホウケイ酸ガラス

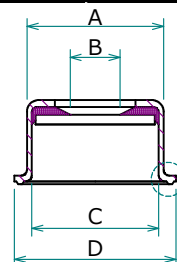


Cap type	Glass type	A	B	C ※有効径	D	E	ARコート
TO-52	ホウケイ酸 ガラス	2.64	φ4.66	φ0.8	φ4.28	φ5.35	○
		3.1					
		3.5					
ミニ溶融		3.16 ※全高	φ1.96	φ0.8	φ1.72	φ2.41	

## フラットウィンドウキャップ (FLAT WINDOW CAP)

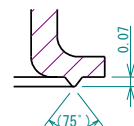
缶材質 : コパール、50NiFe

ガラス : ホウケイ酸ガラス



PJ 有

PJ 無

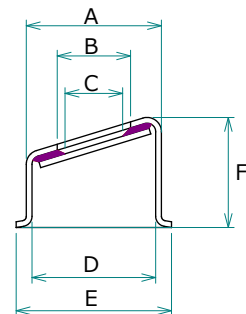


Cap type	A	B ※有効径	C	D	PJ有	PJ無	ARコート	Pbフリー
Mini type	φ2.50	φ0.6min	φ2.20	φ3.08	○	-	○	○
TO-56	φ3.55	φ1.0min	φ3.30	φ4.20	○	-		
TO-46	φ4.72	φ2.0min	φ4.35	φ5.35	○	○		
φ9mm	φ6.64	φ2.5min	φ6.20	φ7.27	○	-		
TO-5	φ8.25	φ4.5min	φ7.85	φ9.10	-	○		

## スラントドウィンドウキャップ (SLANTED WINDOW CAP)

缶材質 : 50NiFe

ガラス : ホウケイ酸ガラス



Cap type	A	B	C ※有効径	D	E	F	ARコート	Pbフリー
H3.35	φ4.73	φ2.5	φ1.8min	4.34	5.35	3.35max	○	○
H3.9						3.9max		

本製品情報は予告なしに変更する場合があります。